

Servicios Integrales de elevación

www.arcoavance.com



Empresa dedicada a la prestación de servicios para la instalación y mantenimiento de ascensores y apratos de elevación, abarcando diferentes ámbitos y perfiles de clientes desde promotores públicos y privados hasta comunidades de propietarios y particulares.

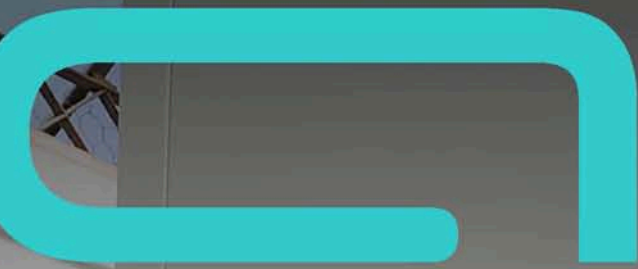
Desarrollamos nuestra actividad principalmente en la:

Instalación y Mantenimiento de Ascensores.

Especializados en la eliminación de barreras arquitectónicas instalamos ascensores en edificios existentes y adecuamos instalaciones antiguas a la normativa vigente.

Instalamos además ascensores en nueva edificación. Garantizamos el mejor servicio de mantenimiento de ascensor con trato personalizado.

Disponemos para la prestación de estos servicios de profesionales cualificados y asesoramiento técnico y administrativo, respaldado por empresas de reconocida experiencia en cada uno de los ámbitos de actuación.



Instalación y Mantenimiento de Ascensores

ARCO AVANCE, S.L.

edificios nuevos y existentes

ascensores

elevadores

montacoches

plataformas salvaescaleras

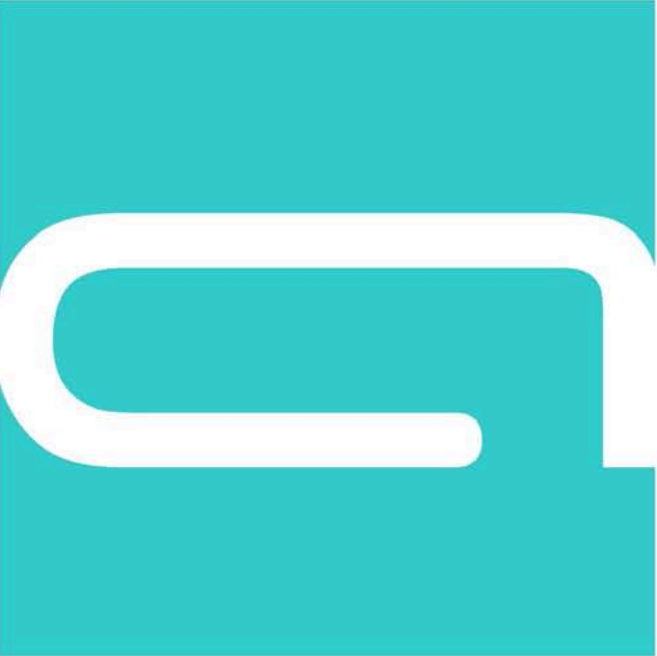
Análisis previo

Estudio técnico

Diseño e instalación

Mantenimiento y conservación

Consumo ecológico y reducido

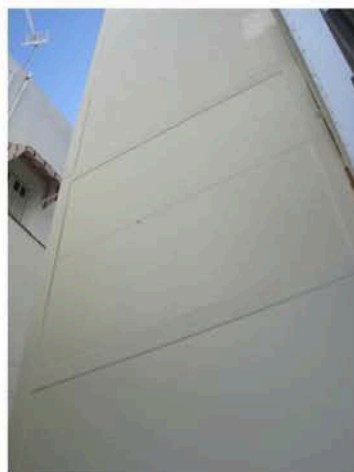


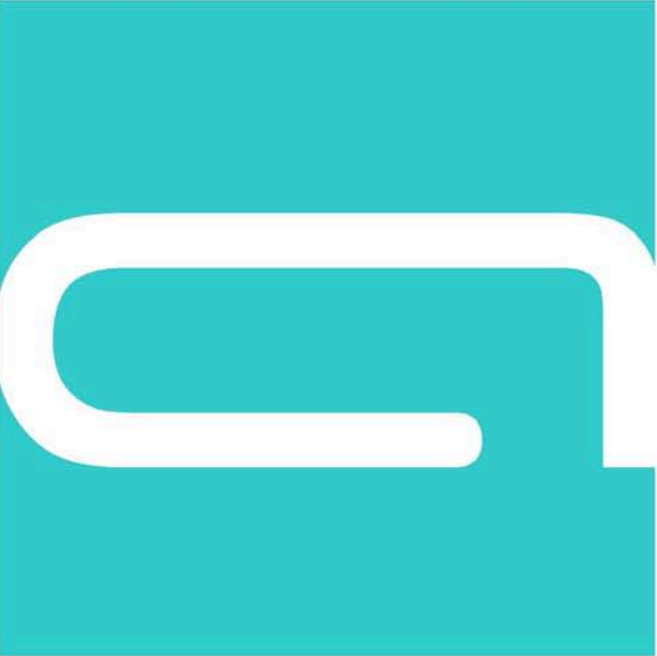
ARCO AVANCE, S.L.

Instalación y Mantenimiento de Ascensores

edificios residenciales y oficinas

ascensores
elevadores
montacoches
plataformas salvaescaleras



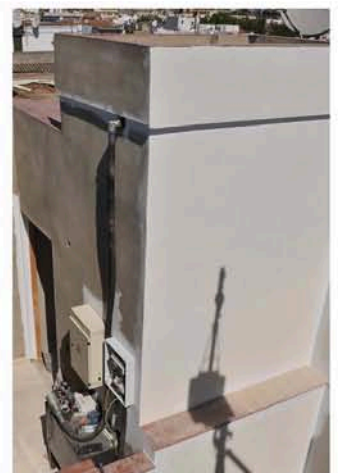
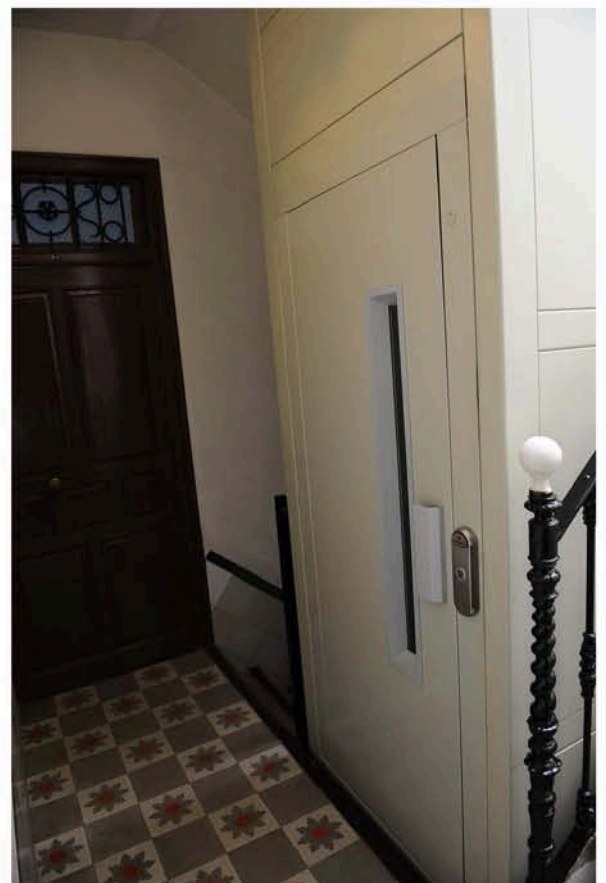


ARCO AVANCE, S.L.

Instalación y Mantenimiento de Ascensores

edificios existentes

ascensores
elevadores
montacoches
plataformas salvaescaleras





Instalación y Mantenimiento de Ascensores

edificios residenciales y oficinas

ascensores
 elevadores
 montacoches
 plataformas salvaescaleras



(kg)	(mm)	(mm)	(mm)	(mm)	(m/s)	(A)	(CV) (HP)
100	1200x1100	1.1/2.1	900x900	700		8/9	3.44/3
160	1400x1200	1.1/2.1	1000x1250	800	1"	9/11	3.55/3.9
220	1500x1250	2.1	1200x1200	700		11	5.5
320	1700x1250	1.1/2.1	1000x900	700		8/9	3.44/3
180	1400x1250	1.1/2.1	1000x1250	800	180°	9/11	3.55/3.9
430	1550x1700	2.1	1300x1400	800		11	5.5
320	1350x1300	1.1/2.1	850x1000	700		8/9	3.44/3
480	1500x1500	1.1/2.1	1000x1250	800	90°	9/11	3.55/3.9
530	1650x1700	2.1	1350x1450	800		11	5.5

Huecos mínimos / Minimum shafts

...Fase reducida / Huida reducida / ...Low pit / Reduced headroom

Ancho hueco mínimo: 800 mm / Minimum shaft width

Consulte adaptabilidad a cualquier hueco / Check adaptability to any shaft